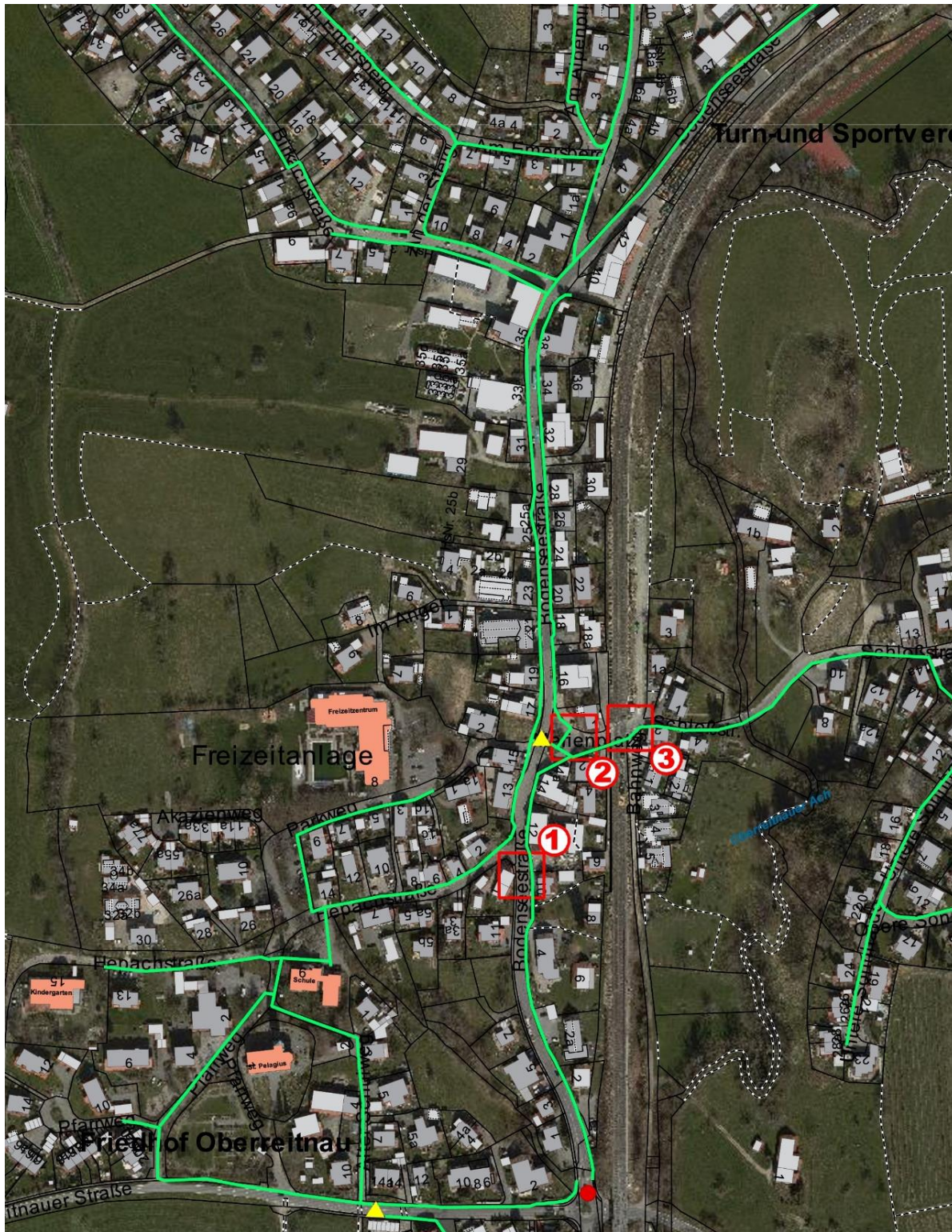


Schulwegplan Oberreitnau

Legende

-  Querungshilfe
-  Zebrastreifen
-  Ampel
-  Empfohlener Laufweg
-  Gefahrstelle

- 1** Einmündung Hepachstraße: Engstelle am Gehweg
- 2** Marienplatz: Bei Querung zur Mittelinsel Gefahr durch einbiegende und ausfahrende Fahrzeuge
- 3** Schloßstraße: Bahnübergang



Straßenverkehrsbehörde Lindau, Bregenzer Straße 12, 88131 Lindau

Ansprechpartner Frau Sugg, Tel. 08382-918325, verkehr@lindau.de - Stand 01/2022